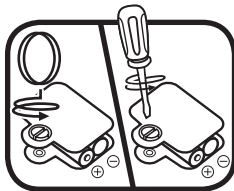


Toot-Toot Αυτοκίνητα™

Οδηγίες Χρήσης

ΤΟΠΟΘΕΤΗΣΗ ΜΠΑΤΑΡΙΩΝ

1. Βεβαιωθείτε ότι το αυτοκινητάκι είναι απενεργοποιημένο (Θέση OFF).
2. Βρείτε το κάλυμμα του χώρου μπαταριών στο κάτω μέρος του αυτοκινήτου. Με ένα νόμισμα ή ένα κατασβίδι ξεβιδώστε τη βίδα.
3. Τοποθετήστε 2 νέες μπαταρίες τύπου AAA (AM-4/LR03) ακολουθώντας το διάγραμμα στο χώρο μπαταριών. (Προτείνεται η χρήση νέων αλκαλικών μπαταριών για τη μέγιστη απόδοση του παιχνιδιού)
4. Τοποθετήστε εκ νέου στη θέση του το κάλυμμα του χώρου μπαταριών και βιδώστε.

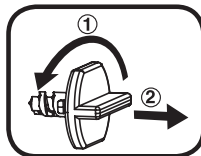


ΠΡΟΣΟΧΗ: Όλα τα υλικά συσκευασίας, όπως οι ταινίες, τα πλαστικά ή θυμάτια κλιπ, οι ετικέτες κλπ δεν αποτελούν μέρος αυτού του παιχνιδιού, και θα πρέπει να απορρίπτονται για την ασφάλεια του παιδιού σας.

ΣΗΜΕΙΩΣΗ: Κρατήστε τις οδηγίες χρήσης, καθώς περιέχουν σημαντικές πληροφορίες.

ΑΦΑΙΡΕΣΤΕ ΤΙΣ ΒΙΔΕΣ ΑΣΦΑΛΕΙΑΣ

- ① Στρέψτε τις βίδες ασφαλείας αρκετές φορές μέχρι να ξεβιδώσουν πλήρως.
- ② Τραβήξτε και απορρίψτε τις βίδες ασφαλείας



ΣΧΕΤΙΚΑ ΜΕ ΤΙΣ ΜΠΑΤΑΡΙΕΣ

- Χρησιμοποιήστε νέες αλκαλικές ή πλήρως επαναφορτιζόμενες μπαταρίες τύπου NI-MH (νικελίου υδριδίου απόδοσης), για μέγιστη απόδοση.
- Χρησιμοποιήστε μπαταρίες ίδιου ή ισοδύναμου τύπου σύμφωνα με τις οδηγίες.
- Μην αναμειγνύετε διαφορετικά είδη μπαταριών όπως: αλκαλικές, απλές (carbonzinc) ή επαναφορτιζόμενες (NI-MH), ή νέες μαζί με μεταχειρισμένες.
- Μην χρησιμοποιείτε κατεστραμμένες μπαταρίες.
- Τοποθετήστε τις μπαταρίες με την σωστή πολικότητα.
- Μην βραχυκυκλώνετε τους ακροδέκτες των μπαταριών.
- Αφαιρέστε τις κατεστραμμένες μπαταρίες από το παιχνίδι.
- Αφαιρέστε τις μπαταρίες που έχουν να χρησιμοποιηθούν καιρό.
- Μην πετάτε τις μπαταρίες στην φωτιά.
- Μην φορτίζετε τις μη-επαναφορτιζόμενες μπαταρίες.
- Αφαιρέστε τις μπαταρίες από το παιχνίδι πριν τη φόρτιση. Οι επαναφορτιζόμενες μπαταρίες φορτίζονται μόνο υπό την επίβλεψη ενήλικου.

Απόρριψη μπαταριών και προϊόντος.



Το εικονίδια με τους διαγραμμένους κάδους απόρριψης υποδεικνύουν πως δεν πρέπει τα προϊόντα, οι μπαταρίες ή η συσκευασία τους, να απορρίπτονται στους κάδους οικιακής χρήσης δεδομένου ότι περιέχουν ουσίες που μπορεί να είναι επιζήμιες για το περιβάλλον και την ανθρώπινη υγεία.



Τα χημικά σύμβολα Hg, Cd ή Pb, όπου αναφέρονται, δηλώνουν ότι η μπαταρία περιέχει περισσότερο: υδράργυρο (Hg), κάδμιο (Cd) ή μόλυβδο (Pb) από την καθορισμένη τιμή που προβλέπεται στις οδηγίες των μπαταριών (2006/66/EK).

Η έντονη μαύρη γραμμή υποδεικνύει ότι το προϊόν διοχετεύτηκε στην αγορά μετά την 13η Αυγούστου 2005.

Προστατέψτε το περιβάλλον κατά την απόσυρση του προϊόντος ή των μπαταριών του με υπευθυνότητα.

Για επιπλέον πληροφορίες επισκεφθείτε

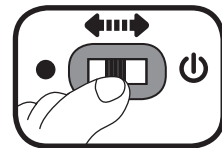
www.recycle-more.co.uk

www.recyclenow.com

ΧΑΡΑΚΤΗΡΙΣΤΙΚΑ ΠΡΟΪΟΝΤΟΣ

1. ΔΙΑΚΟΠΤΗΣ ON/OFF

Για να ενεργοποιήσετε το αυτοκινητάκι σύρετε το διακόπτη στη θέση ON (☺). Για να το απενεργοποιήσετε, σύρετε το διακόπτη στη θέση OFF (●).



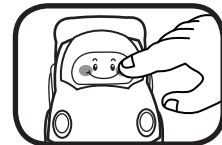
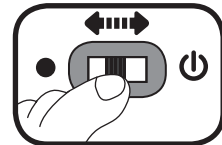
2. ΑΥΤΟΜΑΤΗ ΑΠΕΝΕΡΓΟΠΟΙΗΣΗ

Για τη μεγαλύτερη διάρκεια της μπαταρίας το παιχνίδι απενεργοποιείται αυτόματα μετά από 60 δευτερόλεπτα χωρίς χρήση. Το παιχνίδι ενεργοποιείται ξανά μόλις πιέσετε κάποιο από τα κουμπιά.

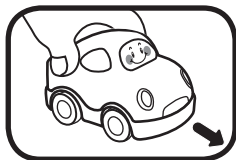
ΣΗΜΕΙΩΣΗ: Το αυτοκινητάκι παραδίδεται σε κατάσταση δοκιμής. Μετά το άνοιγμα της συσκευασίας, απενεργοποιήστε το αυτοκινητάκι και ενεργοποιήστε το εκ νέου να λειτουργήσει κανονικά.

ΛΕΙΤΟΥΡΓΙΕΣ

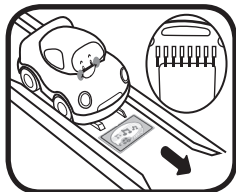
1. Σύρετε το ΦΩΤΙΖΟΜΕΝΟ ΠΛΗΚΤΡΟ στη θέση ON. Θα ακούσετε ήχους, τραγουδάκια και φράσεις. Το φωτιζόμενο πλήκτρο θα αναβοσβήνει με τους ήχους.
2. Πιέστε το ΦΩΤΙΖΟΜΕΝΟ ΠΛΗΚΤΡΟ για να ακούσετε ήχους, τραγουδάκια και φράσεις. Το φωτιζόμενο πλήκτρο θα αναβοσβήνει με τους ήχους.



3. Σπρώξτε το αυτοκινητάκι και θα ακούσετε διασκεδαστικούς ήχους και μελωδίες. Όταν οι μελωδίες αναπαράγονται σπρώξτε ξανά το αυτοκινητάκι και θα προστεθούν διασκεδαστικοί ήχοι στις μελωδίες. Το φωτιζόμενο πλήκτρο θα αναβοσβήνει με τους ήχους.



4. Για περισσότερη διασκέδαση, το αυτοκινητάκι αντιδρά στα έξυπνα σημεία που υπάρχουν στα σετ και πίστες **Toot-Toot Αυτοκινητά**™ της **VTech**®. Οδηγώντας το αυτοκινητάκι σε μία πίστα ή σετ με έξυπνα σημεία (**SmartPoints**™) το αυτοκινητάκι θα αντιδράσει με τραγουδάκια, ήχους, μελωδίες και φράσεις ενώ το φωτιζόμενο πλήκτρο θα αναβοσβήνει με τον ήχο. (Οι πίστες και τα σετ πωλούνται χωριστά).



ΦΡΟΝΤΙΔΑ & ΣΥΝΤΗΡΗΣΗ

1. Κρατήστε το παιχνίδι καθαρό, σκουπίζοντάς το ελαφρώς με νυπό πανί.
2. Προφυλάξτε το παιχνίδι από το άμεσο ηλιακό φως και κρατήστε το μακριά από πηγές θερμότητας
3. Αφαιρέστε τις μπαταρίες εφόσον το παιχνίδι δεν βρίσκεται σε χρήση για μεγάλο χρονικό διάστημα.
4. Αποφύγετε την πτώση του παιχνιδιού σε σκληρές επιφάνειες και μην το εκθέτετε σε υγρασία ή νερό.

ΑΝΤΙΜΕΤΩΠΙΣΗ ΠΡΟΒΛΗΜΑΤΩΝ

Αν για κάποιο λόγο οι προγραμματισμένες λειτουργίες του παιχνιδιού σταματήσουν ή δυσλειτουργούν, ακολουθήστε τα εξής βήματα:

1. Απενεργοποιήστε το παιχνίδι.
2. Αφαιρέστε τις μπαταρίες.
3. Αφήστε για λίγο το παιχνίδι χωρίς μπαταρίες. Στη συνέχεια επαναποθετήστε τις μπαταρίες.
4. Ενεργοποιήστε το παιχνίδι. Τώρα πρέπει να λειτουργεί εκ νέου σωστά.
5. Εάν το προϊόν εξακολουθεί να μην λειτουργεί, αντικαταστήστε με νέες μπαταρίες. Σε περίπτωση που το πρόβλημα παραμένει, καλέστε το τμήμα εξυπηρέτησης πελατών στο 212 000 2002 και ένας εκπρόσωπος μας θα χαρεί να σας βοηθήσει

CLASS 1
LED PRODUCT

3



ΕΓΓΥΗΣΗ ΠΡΟΪΟΝΤΟΣ

Σας ευχαριστούμε που επιλέξατε ένα από τα ποιοτικά προϊόντα της Vtech. Ελπίζουμε ότι θα προσφέρει στο παιδί σας διασκέδαση, ευφάνταστο παιχνίδι και μάθηση.



1. Το προϊόν καλύπτεται με εγγύηση ενός έτους από την ημερομηνία αγοράς του, έναντι οποιουδήποτε ελαττώματος, οφειλόμενου σε εργοστασιακό πρόβλημα.
2. Σε περίπτωση ελαττώματος, μπορείτε να επιστρέψετε το προϊόν στο σημείο αγοράς του, συνοδευόμενο πάντοτε από την απόδειξη αγοράς. Χωρίς την απόδειξη αγοράς του δεν θα μπορεί να πραγματοποιηθεί κανένας εντός εγγύησης έλεγχος, για την επισκευή ή αντικατάσταση του.
3. Το προϊόν σας θα ελεγχθεί και εφόσον διαπιστωθεί πως είναι ελαττωματικό και το πρόβλημα οφείλεται σε εργοστασιακό ή κατασκευαστικό σφάλμα, τότε θα επισκευαστεί ή θα αντικατασταθεί, σύμφωνα με την πολιτική υποστήριξης και εξυπηρέτησης πελατών.
4. Εάν κατά τη διάρκεια του ελέγχου διαπιστωθεί ότι η βλάβη του προϊόντος οφείλεται σε κακή χρήση, μη εξουσιοδοτημένη επισκευή, ελαττωματικές μπαταρίες ή εσφαλμένη ηλεκτρική σύνδεση, τότε η παρούσα εγγύηση καθίσταται άκυρη.
5. Η εγγύηση συνοδεύει αυτό το προϊόν και δεν μπορεί να γίνει χρήση της από άλλο προϊόν
6. Η εγγύηση δεν καλύπτει πιθανή θραύση οποιουδήποτε τμήματος της συσκευής, συμπεριλαμβανομένης της οθόνης LCD, εφόσον υπάρχει.

Αυτή η εγγύηση ισχύει μόνο για την Ελλάδα και την Κύπρο. Για προϊόντα που αγοράστηκαν εκτός Ελλάδας και Κύπρου, επικοινωνήστε με τον τοπικό αντιπρόσωπο ή με το κατάστημα από όπου έγινε η αγορά

4